

bio medi
active



1LT

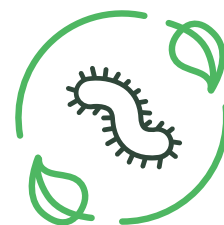
bio medi
active
BOAR SEMEN
EXTENDER

WITH ORGANIC
BACT CONTROL
ANTIBIOTIC FREE

medinova

medinova

Combattere la RESISTENZA ANTIBIOTICA



Con il "Piano d'azione globale sulla resistenza antimicrobica" l'OMS si è prefissata l'obiettivo di combattere la minaccia causata dalla resistenza agli antibiotici.

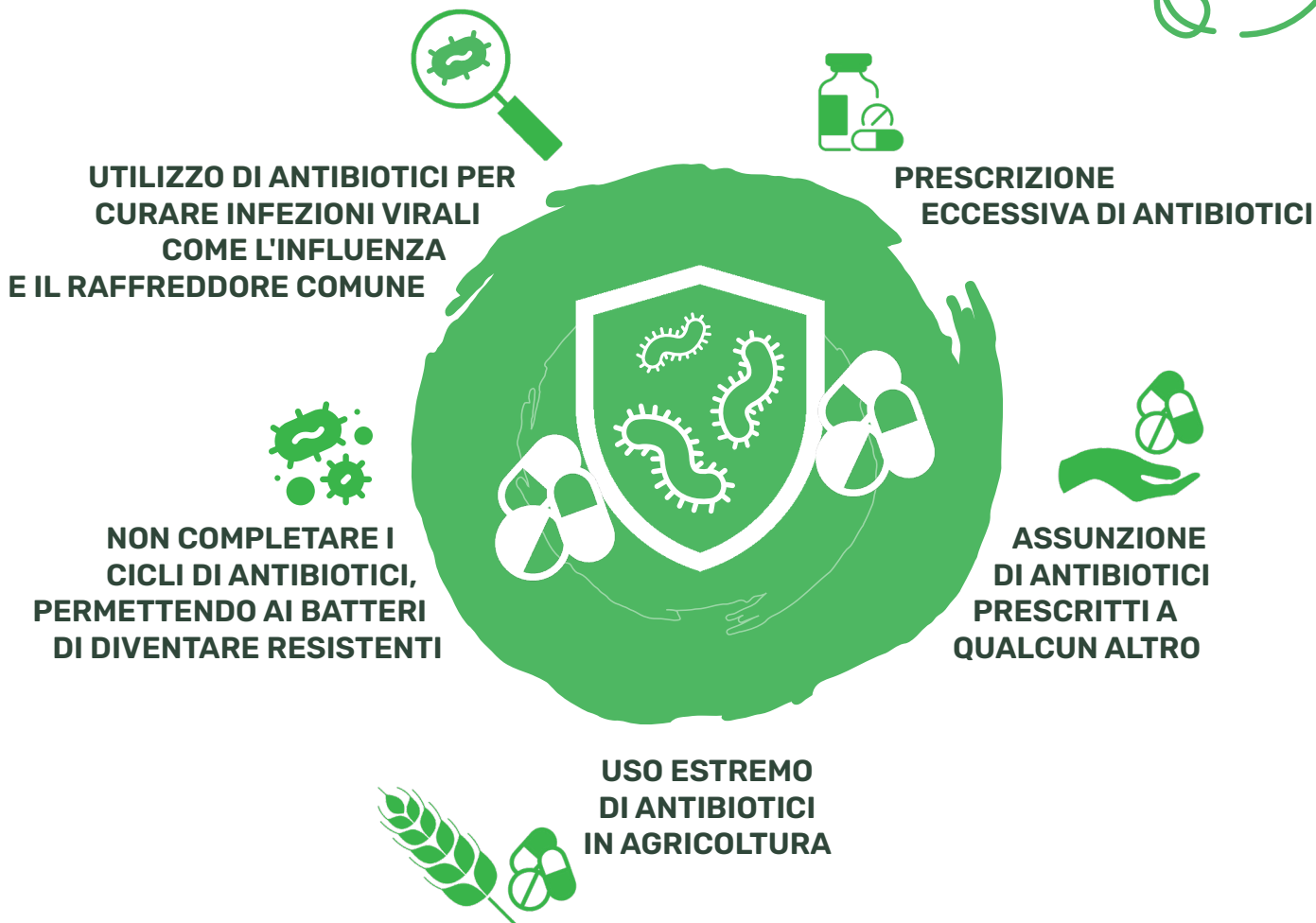


L'organizzazione ha investito molto nella **ricerca** e nello **sviluppo** per eliminare questa piaga in continua crescita.



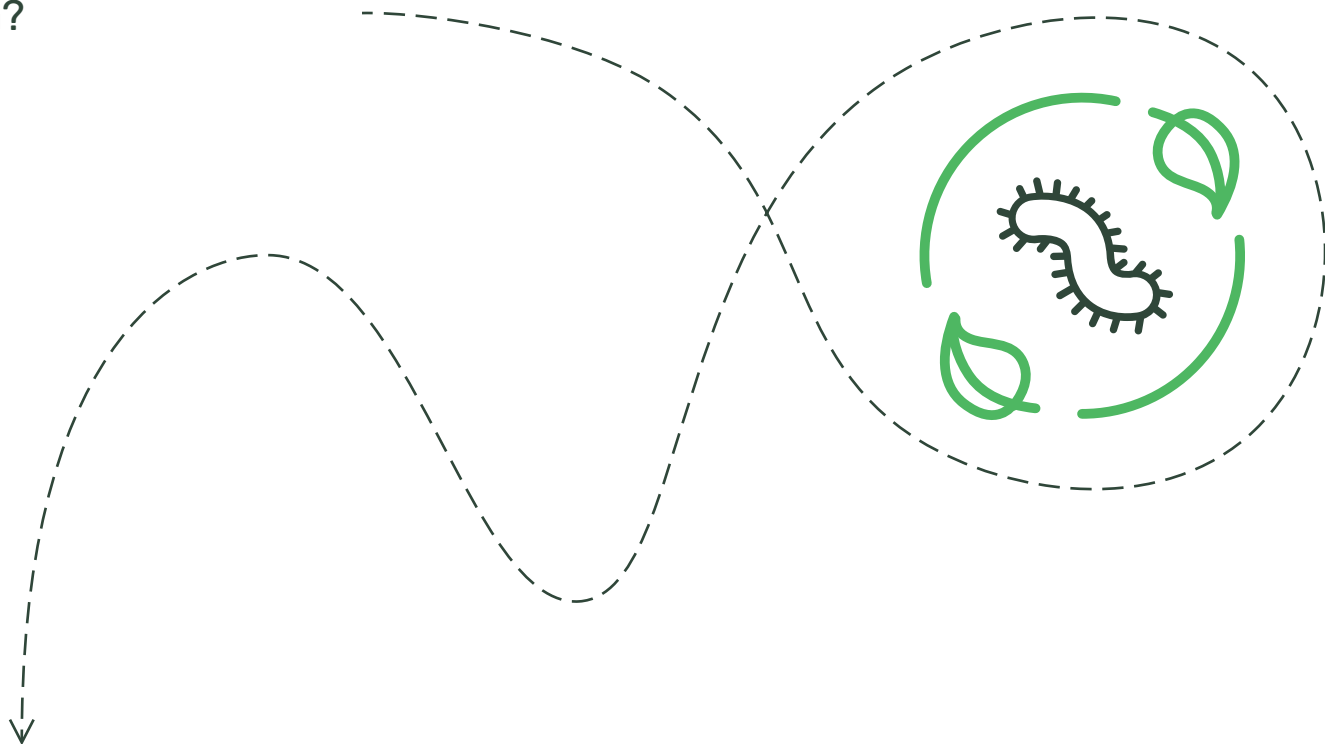
Esaminiamo alcuni passaggi preliminari che possiamo adottare a tutti i livelli per limitare la diffusione della resistenza agli antibiotici.

Cosa causa la RESISTENZA ANTIBIOTICA?



Questione

È possibile lo sviluppo di un innovativo **diluitor** **privo di antibiotici** per l'inseminazione artificiale suina?



aim

Studiare l'idoneità di diverse molecole e il modo in cui la loro combinazione potrebbe sviluppare una nuova formulazione priva di antibiotici per l'inseminazione artificiale dei suini.

MEDI BIO ACTIVE

Scoprite il nostro diluitore all'avanguardia, appositamente progettato per l'inseminazione artificiale suina. Sostituendo gli antibiotici con potenti sostanze naturali, garantiamo la conservazione dello sperma riducendo al contempo la carica batterica. Offriamo una soluzione sostenibile ed ecologica per il moderno allevamento di suini.

- Arricchito con sostanze antibatteriche naturali ed ecosostenibili
- Senza antibiotici
- Riduce la crescita batterica iniziale
- Conserva le dosi fino a 4 giorni





Quali sono le sostanze naturali ed ecosostenibili utilizzate nella formulazione di **Medi Bio Active?**

Biomolecola Alfa

Un composto naturale dalle potenti proprietà antibatteriche che agisce direttamente sulla struttura dei batteri compromettendo la loro parete cellulare. Questa sostanza è particolarmente efficace contro alcuni tipi di batteri ed è ampiamente utilizzata nella conservazione degli alimenti e nei prodotti per la cura personale. E' completamente sicuro e naturale, approvato per l'utilizzo in vari settori industriali e la sua applicazione rappresenta una soluzione innovativa per migliorare la qualità e la sicurezza dei prodotti.



CARATTERISTICHE PRINCIPALI

- Abbatte efficacemente i batteri
- Azione mirata contro microrganismi patogeni
- Naturale e sicuro per l'uso in diversi settori industriali
- Aumenta la durata di conservazione della dose senza additivi sintetici

Biofattore Beta

Questo polimero naturale offre una protezione ad ampio spettro contro i microrganismi. La sua capacità di destabilizzare le membrane cellulari lo rende un conservante ideale, oltre ad essere biodegradabile e rispettoso dell'ambiente.



CARATTERISTICHE PRINCIPALI

- Effetto antibatterico ad ampio spettro
- Danneggia le membrane cellulari di batteri, funghi e lieviti
- Alternativa biodegradabile ed ecologica
- Fornisce alle dosi seminali una durata per 4 giorni

VALORI MINIMI DEL SEME DI VERRO DILUITO

Table 2
Minimum standards for the use of liquid preserved boar semen in 11 pig breeding organization worldwide.

Semen Standards	A	B	C	D	E	F	G	H	I	J	K
Total motility (%)	70	80	75	70					70		80
Fresh	70	80	75	70					70		80
Expire day	60	70		65			60		50	60	70
Progressive motility (%)											
Fresh		80	70			70					
Expire day		70			70	60	50	70		45	
Morphological abnormal sperm (%)	30	20	25	25	25	15	30	25	30	30	
Cytoplasmic droplets (%)		20		15		15	20		30		
Agglutination (%)	20			30		15	30	30			
Sperm/dose (x10 ⁹)											
Cervical insemination	1.8	2.0	2.3	1.8	4	3		3	2.2	1.3*	1.5*
Post cervical insemination		1.5	1.4		2.2	1.8		1.5	1.1		
Storage duration (days)	3-7	6	2-5	3	2-3	7		5-6	5	4	4
Extender	s, l	l	l	s		l	l	l	l	s	s
Bacterial contamination (CFU/mL)	300	0	0		1000		0	0	30		300

A: Agriculture and Horticulture Development Board (GB); B: Netpork (AR); C: Rivalea & Sabor (AU); D: German Livestock Association (DE); E: Agrosuper (CL); F: CP Group (CN); G: Pig Improvement Company (US); H: Pipestone (US); I: AIM Ibérica (ES, PT); J: Topigs Norsvin (NL); K: DanBred (DK); s = short-term extender; m = medium-term extender; l = long-term extender; * = motile.

Dagmar Waberski, Anja Riesenbeck, Martin Schulze, Karl Fritz Weitze, Lawrence Johnson.
Application of preserved boar semen for artificial insemination:
Past, present and future challenges. 2019

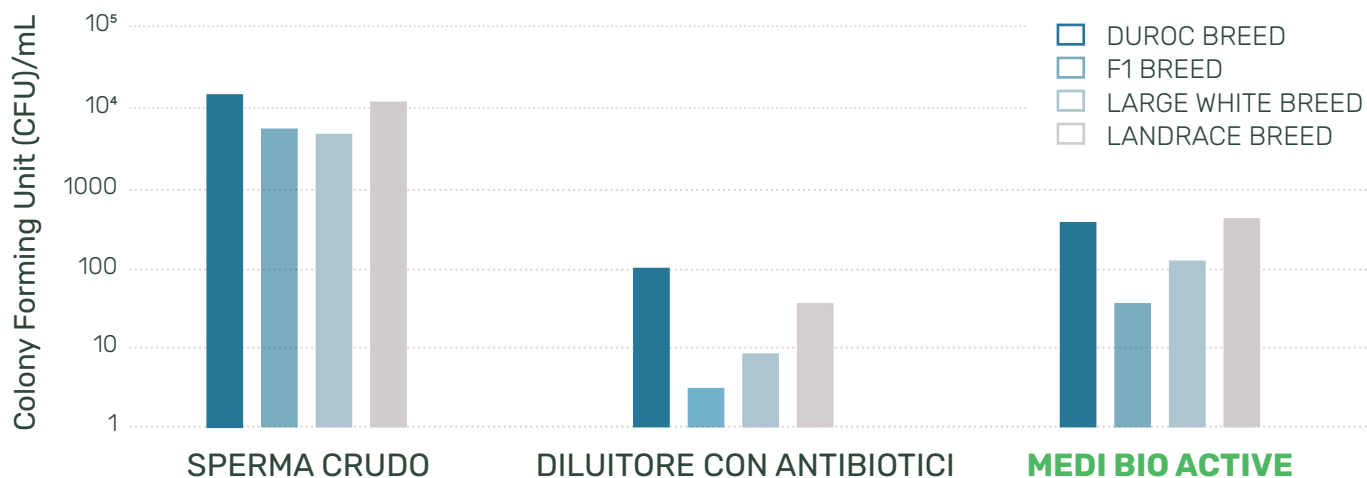
RISULTATI SELEZIONATI DALLE COLTURE DI SPERMATOZOI IN VITRO

Il grafico mostra le **analisi batteriologiche** effettuate sulle **culture di sperma** di diverse razze di verri.

La misurazione della crescita batterica dopo 4 giorni ha evidenziato che:

► **Medi Bio Active** ha ridotto e controllato in modo significativo la crescita microbica rispetto allo sperma crudo ($P < 0.0001$)

► **Medi Bio Active** garantisce una conservazione sicura delle dosi

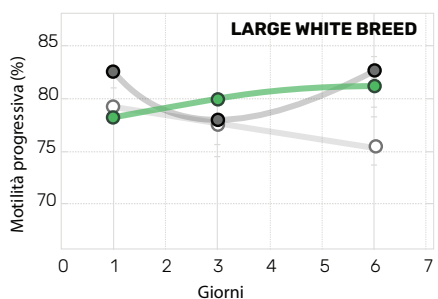
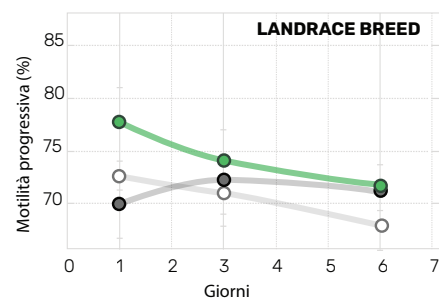
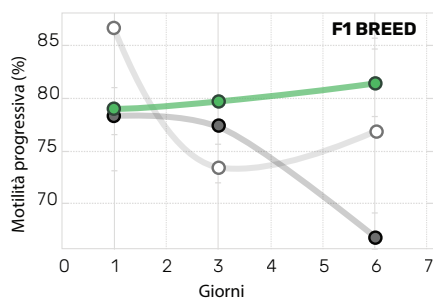
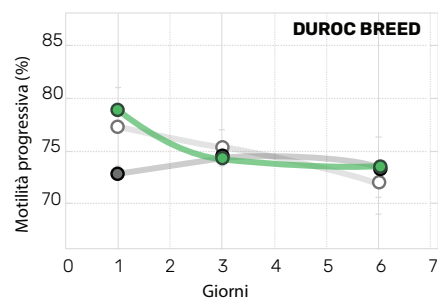


RISULTATI SELEZIONATI SULLA MOTILITÀ SPERMATICA IN VITRO

La motilità delle cellule spermatiche nell'eiaculato è caratteristica di ciascun verro. I campioni di sperma sono stati diluiti con **Medi Bio Active** e confrontati con una formulazione di diluente contenente antibiotici e una formulazione base senza antibiotici.

Medi Bio Active è un diluente progettato per mantenere la vitalità degli spermatozoi fino a 4 giorni, dimostrando un'efficace azione protettiva.

I risultati mostrano che **Medi Bio Active**, pur non contenendo antibiotici, garantisce una motilità progressiva superiore al 70% in tutti i verri testati, anche fino a 6 giorni, mantenendo prestazioni simili a quelle delle formulazioni con antibiotici.

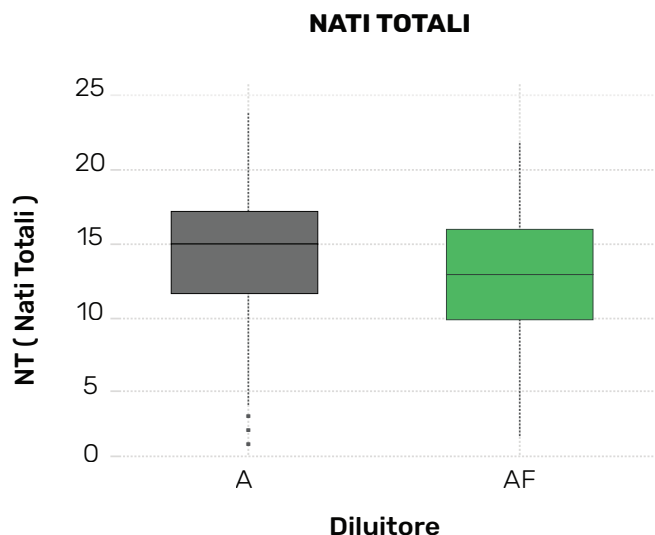


- Formulazione di diluente con antibiotici
- **Medi Bio Active**
- Formulazione base di diluente

RISULTATI SELEZIONATI DALLA VALUTAZIONE IN VIVO

Inseminazione di 103 scrofe (Large White x Landrace), suddivise in modo casuale in 2 trattamenti: diluitore A (Diluitore con antibiotici) e diluitore AF (Diluitore con sostanze antibatteriche naturali).

Il grafico mostra il valore medio dei nati totali per trattamento.



- A: Diluitore con antibiotici
- **AF: Medi Bio Active**

Perché utilizzare Medi Bio Active ?

- **Soluzioni ecosostenibili:** Le nostre sostanze a bassa concentrazione garantiscono un impatto ambientale minimo.
- **Eccellenza biodegradabile:** Provate la potenza di un sistema completamente biodegradabile e sostenibile.
- **Composizione innovativa:** Medi Bio Active apre la strada all'allevamento suinicolo senza antibiotici, migliorando la salute degli animali.
- **Efficacia comprovata:** Le nostre ricerche confermano che Medi Bio Active mantiene la motilità degli spermatozoi, garantendo prestazioni riproduttive ottimali.
- **Controllo efficace della contaminazione:** Medi Bio Active riduce significativamente la carica batterica quando la conta iniziale è inferiore a 1000 CFU/ml.
- **Maggiore biocompatibilità:** Progettato per agire in armonia con l'ambiente uterino e spermatico, Medi Bio Active è una soluzione conveniente per ridurre la contaminazione batterica.

**TRASFORMA OGGI LE TUE PRATICHE DI PRODUZIONE SUINA CON
Medi Bio Active
DOVE L'INNOVAZIONE INCONTRA LA SOSTENIBILITÀ!**



medinova

www.medi-nova.it

Medi Nova S.a.s. di Melli Paola & C.

 +39 0522 920161

 info@medi-nova.it

Via Beethoven 2/A, 42122 Reggio Emilia (RE) Italy